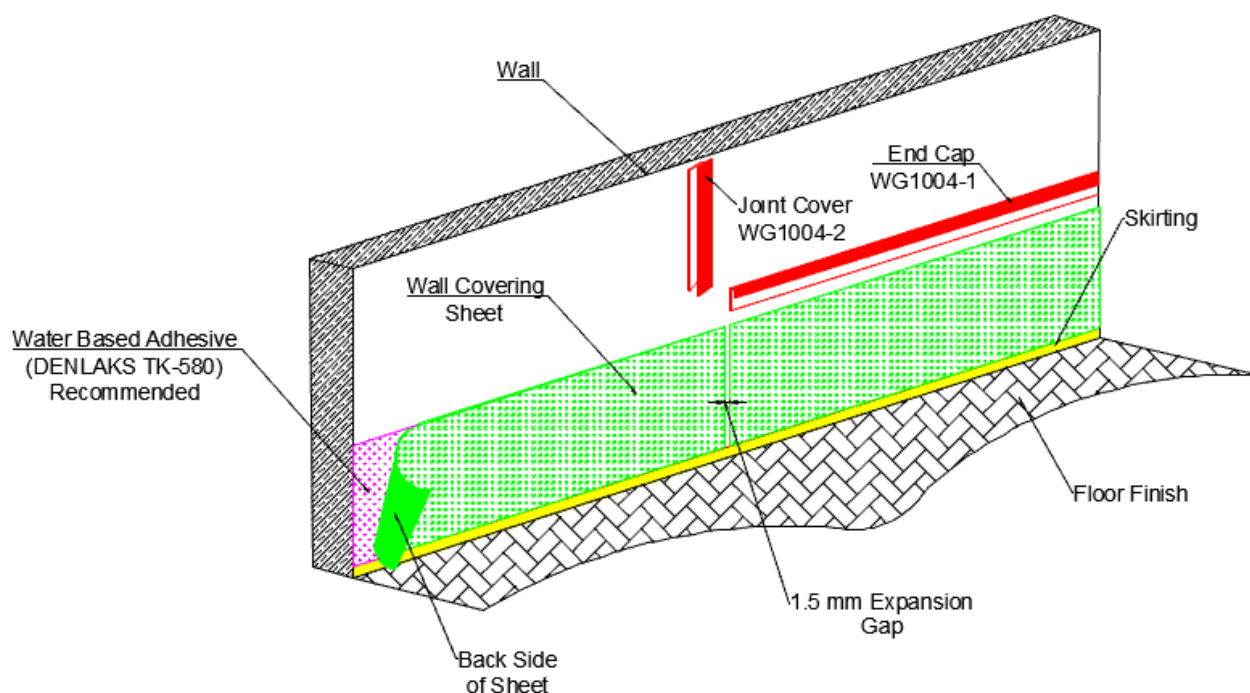


### СИСТЕМА ЗАЩИТЫ СТЕН

#### Отбойник-панель WG1004, WG154, WG204 и WG304

##### Важные замечания:

1. Температура в помещении во время установки должна находиться в пределах (18–25 ° C).
2. После монтажа температура в помещении всегда должна быть между (16–27 ° C).
3. Перед началом установки отбойники должны находиться в помещении, где будет производиться монтаж, как минимум 24 часа.



##### Монтаж:

- 1- Определите высоту листа настенного покрытия.
- 2- В случае, если требуется выполнить подрезку отбойника, используйте монтажную пилу либо строительный нож и металлическую линейку(угольник).
- 3- Убедитесь, что стена сухая и чистая.
- 4- Удалите все неровности стены, для достижения наилучших результатов.
- 5- Перед нанесением клея протрите обе стороны отбойника, чтобы убедиться, что на поверхностях нет пыли и грязи.

**www.arfen.com**

TURKEY Head Office and Factory

Hadimkoy- Istanbul +90 212 485 16 15

For technical support contact us through [info@arfen.com](mailto:info@arfen.com) or +90 212 485 1615



**ARFEN**<sup>®</sup>

Çözüm Üretir...

6- Нанесите клей только на поверхность стены, для распределения клея использовать шпатель D2 или B3. Рекомендуется использовать контактный клей на водной основе (KIILTO EXTRA, DENLAKS TK-580). Расход 300-350 г клея на каждый 1 м2.

7. Дайте клею затвердеть, в нормальных условиях это займет от 10 до 15 минут. Однако продолжительность отверждения зависит от температуры и влажности.

**Важно:** Прочитайте спецификацию клея или другие клеи перед началом нанесения.

8- Поместите лист отбойника на стену, выровняйте и прижмите его на месте вручную.

9- Прикатайте полосу отбойника с помощью прижимного ролика. Начните скатывать в центре листа и продвигаться к краям. После установки удалите излишки клея.

**www.arfen.com**

TURKEY Head Office and Factory

Hadimkoy- Istanbul +90 212 485 16 15

For technical support contact us through [info@arfen.com](mailto:info@arfen.com) or +90 212 485 1615



**ARFEN**<sup>®</sup>

Çözüm Üretir...